

# بلوک N5

گزارش عملکرد ماهانه  
آذر ماه ۱۴۰۳

امران  
آبشار  
اسیادانا



مجتمع مسکونی  
بزرگ چیتگر

مدیریت روابط عمومی پروژه مسکونی چیتگر  
[www.omranabshar.com](http://www.omranabshar.com)



۱۴۰۳.۹.۳۰

## اجرای تیر سقف

۱۴۰۳.۸.۳۰



### شرح اجرا



- **اتمام** بتن ریزی تیرهای اصلی و فرعی سقف طبقه **+۲۱** (کف **+۲۲** ضلع غربی)
- **آغاز و اتمام** آرماتوربندی تیرهای اصلی و فرعی سقف طبقه **+۲۲** (کف **+۲۳** ضلع غربی)
- **اتمام** آرماتوربندی و **آغاز** و **اتمام** قالب بندی و بتن ریزی تیرهای اصلی و فرعی سقف طبقه **+۲۱** (کف **+۲۲** هسته مرکزی)
- **آغاز** آرماتوربندی تیرهای اصلی و فرعی سقف طبقه **+۲۲** (کف **+۲۳** هسته مرکزی)
- **اتمام** آرماتوربندی و **آغاز** و **اتمام** قالب بندی و بتن ریزی تیرهای اصلی و فرعی سقف طبقه **+۲۱** (کف **+۲۲** ضلع شرقی)
- **آغاز و اتمام** آرماتوربندی تیرهای اصلی و فرعی سقف طبقه **+۲۲** (کف **+۲۳** ضلع شرقی)



### شرح اجرا



- اجرای بتن ریزی تیرهای اصلی و فرعی سقف طبقه **+۲۱** (کف **+۲۲** ضلع غربی)
- اجرای آرماتوربندی تیرهای اصلی و فرعی سقف طبقه **+۲۱** (کف **+۲۲** هسته مرکزی)
- اجرای آرماتوربندی تیرهای اصلی و فرعی سقف طبقه **+۲۱** (کف **+۲۲** ضلع شرقی)



۱۴۰۳.۹.۳۰

## اجرای ستون

۱۴۰۳.۸.۳۰



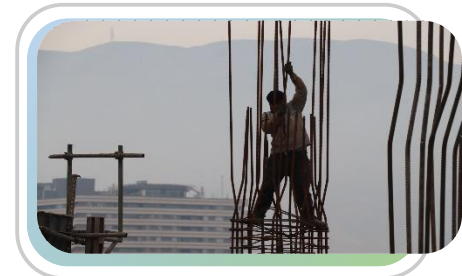
### شرح اجرا



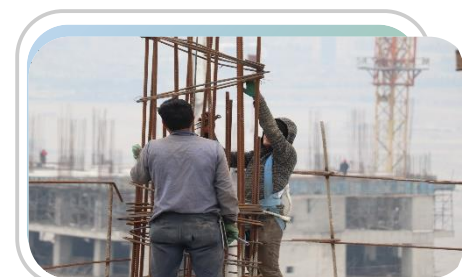
○ **آغاز و اتمام** آرماتوربندی ، قالب بندی و بتن ریزی ستون های طبقه ۲۲+ ضلع غربی

○ **آغاز و اتمام** آرماتوربندی ، قالب بندی و بتن ریزی ستون های طبقه ۲۲+ هسته مرکزی

○ **آغاز و اتمام** آرماتوربندی ، قالب بندی و بتن ریزی ستون های طبقه ۲۲+ ضلع شرقی



### شرح اجرا



○ **آغاز و اتمام** آرماتوربندی ، قالب بندی و بتن ریزی ستون های طبقه ۲۱+ ضلع شرقی



۱۴۰۳.۹.۳۰

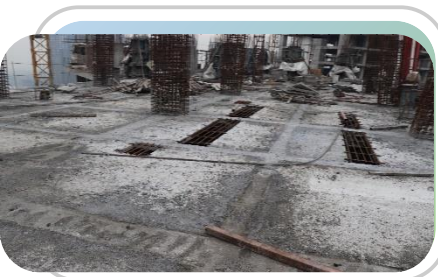
## نصب پنل

۱۴۰۳.۸.۳۰



- آغاز و اتمام نصب پنل سقف طبقه ۲۱+ (کف ۲۲+) هسته مرکزی

شرح اجرا

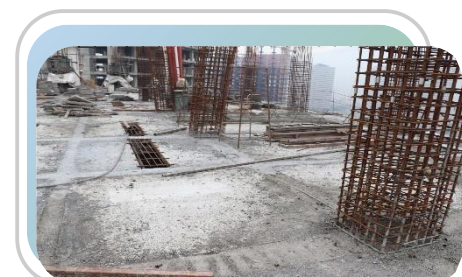


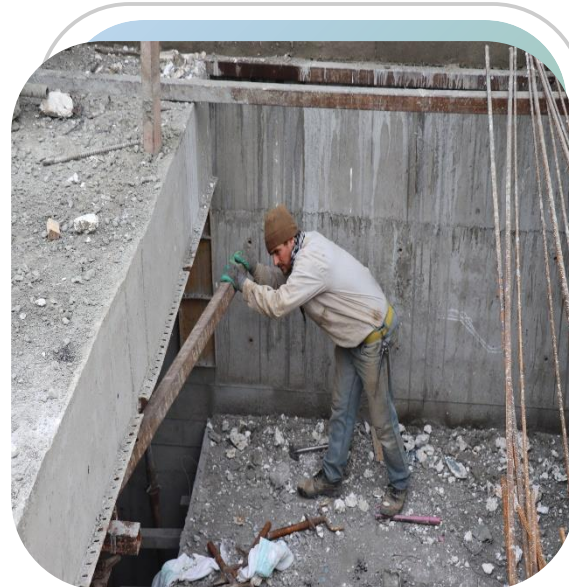
- آغاز و اتمام نصب پنل سقف طبقه ۲۱+ (کف ۲۲+) ضلع شرقی



- اتمام نصب پنل سقف طبقه ۲۱+ (کف ۲۲+) ضلع غربی

شرح اجرا





## دیوار برشی و راه پله

- **اتمام** آرماتوربندی ، قالب بندی و بتن ریزی دیوار برشی طبقه ۲۲+ ضلع غربی
- **اتمام** آرماتوربندی ، قالب بندی و بتن ریزی دیوار برشی طبقه ۲۲+ ضلع شرقی
- **اتمام** آرماتوربندی ، قالب بندی و بتن ریزی راه پله طبقه ۲۱+ به ۲۲+ شماره یک
- **اتمام** آرماتوربندی ، قالب بندی و بتن ریزی راه پله طبقه ۲۱+ به ۲۲+ شماره دو

شرح اجرا



۱۴۰۳.۹.۳۰

## واحد های مسکونی

۱۴۰۳.۸.۳۰



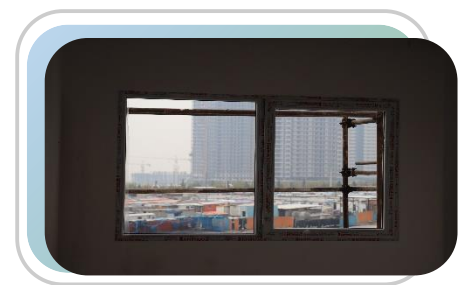
### شرح اجرا



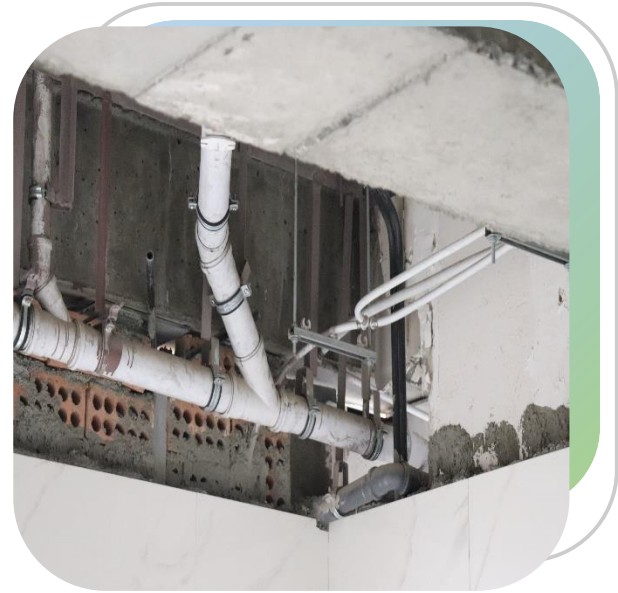
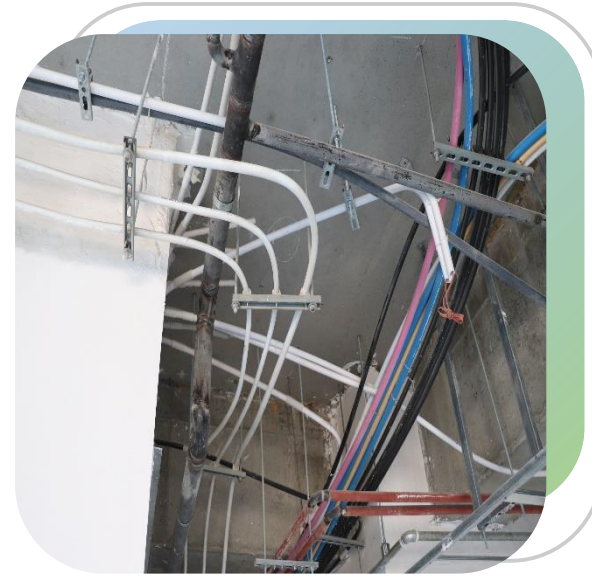
- **آغاز** ساخت و نصب وال پست (جهت نصب بلوک هبلکس) در قسمت پیرامونی واحدهای مسکونی طبقه +۱۸
- **آغاز** نصب بلوک هبلکس در قسمت پیرامونی واحدهای مسکونی طبقه +۱۸
- **اتمام** کف سازی واحدهای مسکونی طبقه +۸
- **اجرای** نصب سازه کناف سقف واحدهای مسکونی طبقه +۲
- **آغاز** نصب چهارچوب فرانسوی درب سرویس و اتاق واحدهای مسکونی طبقه +۱۳
- **آغاز** گچ کاری دیوار واحدهای مسکونی طبقه +۱۱
- **اجرای** کاشی و سرامیک کف اتاق ، پذیرایی آشپزخانه و سرویس واحدهای مسکونی طبقه +۵
- **آغاز** اجرای داربست جهت نصب زیرسازی نمای بلوک
- **آغاز** سرامیک دیوار راهروی واحدهای مسکونی طبقه +۲
- **آغاز** نصب کابینت آشپزخانه واحدهای مسکونی نمونه طبقه +۲
- **آغاز** نصب فریم پنجره های UPVC واحدهای مسکونی طبقه +۲



### شرح اجرا



- **اجرای** ساخت و نصب وال پست (جهت نصب بلوک هبلکس) در قسمت پیرامونی واحدهای مسکونی طبقه +۱۷
- **اجرای** تیغه چینی دیوار های واحدهای مسکونی طبقه +۱۸
- **اجرای** کف سازی واحدهای مسکونی طبقه +۸
- **اجرای** شیب بندی کف سرویس و آشپزخانه واحدهای مسکونی طبقه +۶
- **اجرای** نصب سازه کناف سقف واحدهای مسکونی طبقه +۲
- **اجرای** نصب چهارچوب فرانسوی درب سرویس و اتاق واحدهای مسکونی طبقه +۱۲
- **اجرای** گچ کاری دیوار واحدهای مسکونی طبقه +۱۰



# تاسیسات

- اجرای نصب لوله برق دیواری و سقفی واحدهای مسکونی طبقه ۹+
- **آغاز** شیار زنی جهت نصب لوله برق واحدهای مسکونی طبقه ۱۰+
- اجرای نصب لوله های تاسیساتی آب گرم و سرد واحدهای مسکونی طبقه ۱۰+
- **آغاز** نصب لوله های تاسیساتی آب گرم و سرد واحدهای مسکونی طبقات ۱۱+ و ۱۲+
- اجرای نصب لوله های تاسیساتی فاضلاب واحدهای مسکونی طبقات ۱۰+ الی ۱۲+
- اجرای نصب لوله های آبرسانی جوشی (آتشنشانی) واحدهای مسکونی طبقه ۲+
- **اتمام** بتن ریزی ساخت کف اتاق برق بلوک در ضلع جنوب
- اجرای لوله کشی گاز واحدهای مسکونی طبقه ۲+
- **آغاز** نصب فریم فایرباکس در راهروی واحدهای مسکونی طبقه ۲+
- داربست بندی و اجرای شاسی کشی آسانسور طبقات

## شرح اجرا



# تخلیه بار

- ورود و تخلیه بار بلوک سیمانی (لیکا) جهت نصب در قسمت داخلی واحدهای مسکونی
- ورود و تخلیه بار مصالح (سیمان، ماسه، پودرسنگ، گچ)
- ورود و تخلیه بار انواع میلگرد جهت اجرای سازه
- ورود و تخلیه انواع لوله های گالوانیزه به جهت انجام فعالیت های تاسیساتی واحدهای مسکونی
- ورود و تخلیه لوله های پوشفیت و لوله های پنج لایه جهت اجرای تاسیسات مکانیکال
- ورود و تخلیه بار لوله گاز جهت اجرا در واحدهای مسکونی
- ورود و تخلیه بار لوله برق جهت اجرای تاسیسات الکتریکال واحدهای مسکونی
- ورود و تخلیه بار بلوک هبلکس جهت اجرا در قسمت پیرامونی واحدهای مسکونی

## شرح اجرا



۱۴۰۳.۸.۳۰

تصویر نقطه ای ضلع  
جنوب (تصویر شماره یک)



۱۴۰۳.۹.۳۰

## تصویر نقطه ای ضلع جنوب (تصویر شماره دو)



۱۴۰۳.۸.۳۰

تصویر نقطه ای ضلع  
شمال (تصویر شماره یک)



۱۴۰۳.۹.۳۰

## تصویر نقطه ای ضلع شمال (تصویر شماره دو)



