

بلاک D3

گزارش عملکرد ماهانه
آذر ماه ۱۴۰۳

امران
آبشار
اسیادانا



مجتمع مسکونی
بزرگ چیتگر

مدیریت روابط عمومی پروژه مسکونی چیتگر
www.omranabshar.com

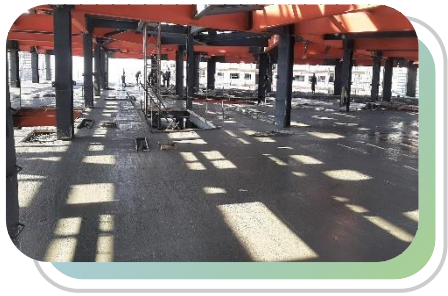


۱۴۰۳،۰۹،۳۰

اجرای سقف

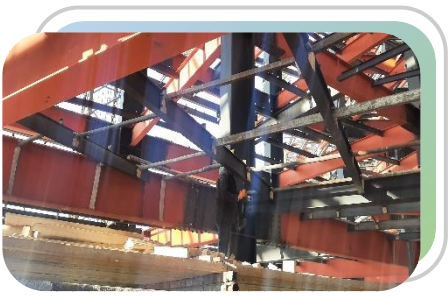


۱۴۰۳،۰۸،۳۰

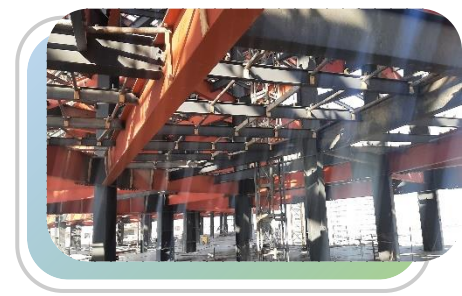


- **اتمام** قالب بندی، آرماتور بندی و بتن ریزی سقف +۱۷ بال غربی

شرح اجرا 

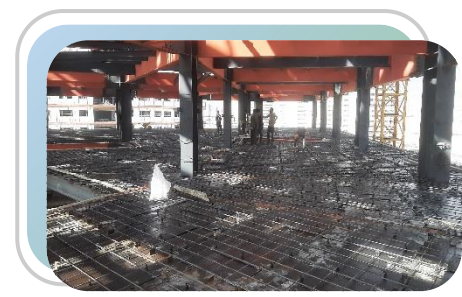


- **آغاز** زیر سازی و قالب بندی سقف +۱۸ بال شرقی



- **اتمام** قالب بندی، آرماتور بندی و بتن ریزی سقف +۱۷ بال شرقی

شرح اجرا 



- **آغاز** زیر سازی و قالب بندی سقف +۱۷ بال غربی



نصب تیر و ستون

- ادامه نصب ستون های **پارت نهم** (آخرین پارت) بال شرقی
- اجرای فول پیچ **پارت هفتم** بال غربی و بال شرقی
- اتمام نصب تیرهای اصلی و فرعی **پارت هشتم** بال شرقی و بال غربی

شرح اجرا 



۱۴۰۳،۰۹،۳۰

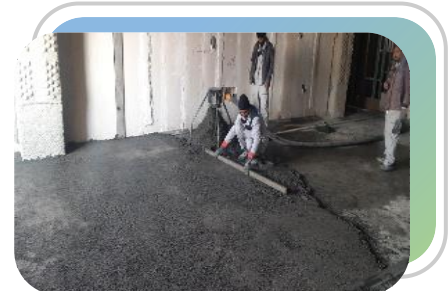
واحدهای مسکونی



۱۴۰۳،۰۸،۳۰



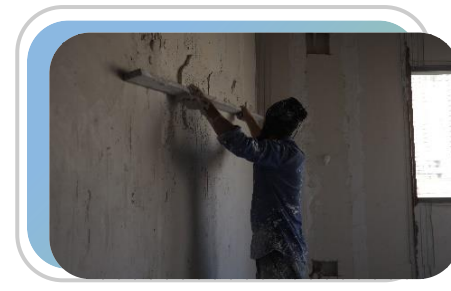
شرح اجرا



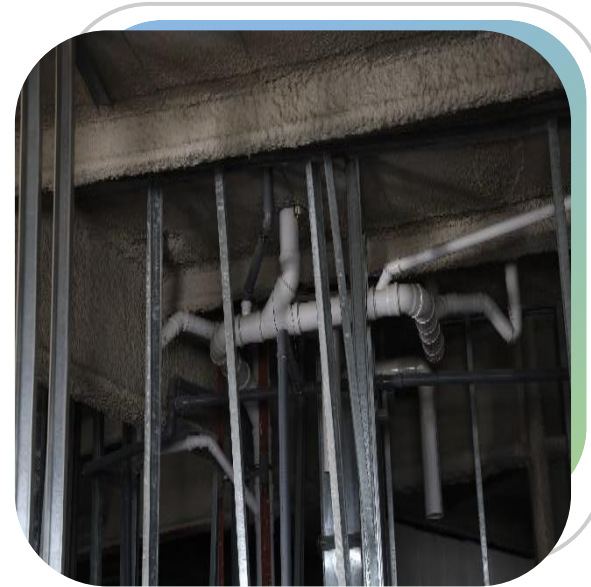
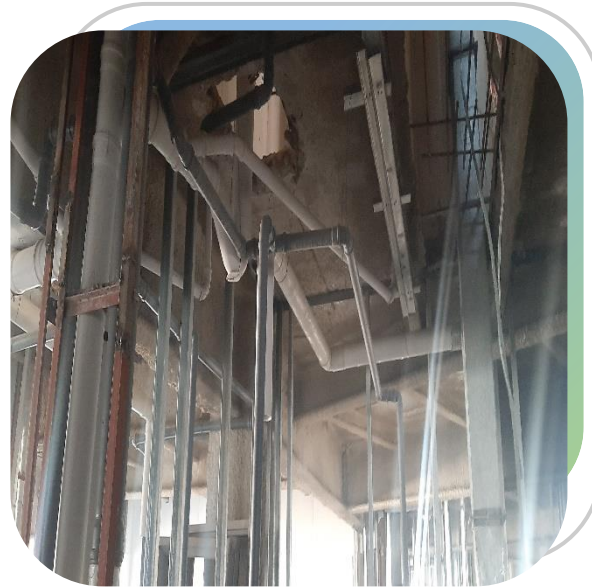
- **اتمام** تیغه چینی دیوارهای پیرامونی طبقه +۱۲ بال شرقی
- **اتمام** تیغه چینی دیوارهای پیرامونی طبقه +۱۳ بال غربی
- **آغاز و اتمام** تیغه چینی دیوارهای پیرامونی طبقه +۱۴ بال غربی
- اجرای تیغه چینی دیوارهای پیرامونی طبقه +۱۴ بال شرقی
- اجرای تکمیل کاری تیغه چینی دیوارهای داخلی واحدهای مسکونی طبقه +۴ الی +۷ بال شرقی و بال غربی
- اجرای کفسازی واحدهای مسکونی طبقه +۳ و +۴ بال شرقی
- اجرای نصب چهار چوب درب اتاق ها و سرویس های طبقه +۴ الی +۶ بال شرقی و بال غربی
- تکمیل نصب فریم تراس های طبقه +۳ و +۴ و +۵
- ادامه تیغه چینی دیوارهای داخلی واحدهای مسکونی طبقه +۹ بال غربی
- ادامه نصب استاد ها و پنل های پیش ساخته کلاف در دیوارهای داخلی طبقات +۴ الی +۷
- **اجرای** شیب بندی و پلاستر آشپزخانه های طبقه +۲ بال شرقی و بال غربی
- **آغاز** اجرای گچ کاری (گچ زیر کار) طبقه +۸ بال غربی و بال شرقی
- اتمام سرامیک کاری کف واحدها و سرویس های بهداشتی طبقه +۲ بال شرقی و بال غربی
- ادامه ساخت فریم تراس ها



شرح اجرا



- **آغاز و اتمام** نصب وال پست دیوارهای پیرامونی طبقه +۱۴ و +۱۵ بال غربی و بال شرقی
- اجرای تیغه چینی دیوارهای پیرامونی طبقه +۱۲ بال شرقی
- اجرای تیغه چینی دیوارهای پیرامونی طبقه +۱۳ بال غربی
- اجرای نصب رانر های کف و سقف طبقه +۹ بال غربی
- ادامه نصب فریم تراس های طبقه +۳ و +۴ بال شرقی
- ادامه تیغه چینی دیوارهای داخلی واحدهای مسکونی طبقه +۹ بال غربی
- ادامه نصب استاد ها و پنل های پیش ساخته کلاف در دیوارهای داخلی طبقات +۴ الی +۷
- **اتمام** شیب بندی و پلاستر سرویس های بهداشتی طبقه +۳ بال شرقی و بال غربی
- **اتمام** سرامیک کاری سرویس های بهداشتی طبقه +۳ بال شرقی و بال غربی
- ادامه اجرای گچ کاری (گچ زیر کار) طبقه +۳ بال غربی
- اجرای سرامیک کاری کف واحدها و سرویس های بهداشتی طبقه +۲ بال شرقی و بال غربی
- ادامه ساخت فریم تراس ها



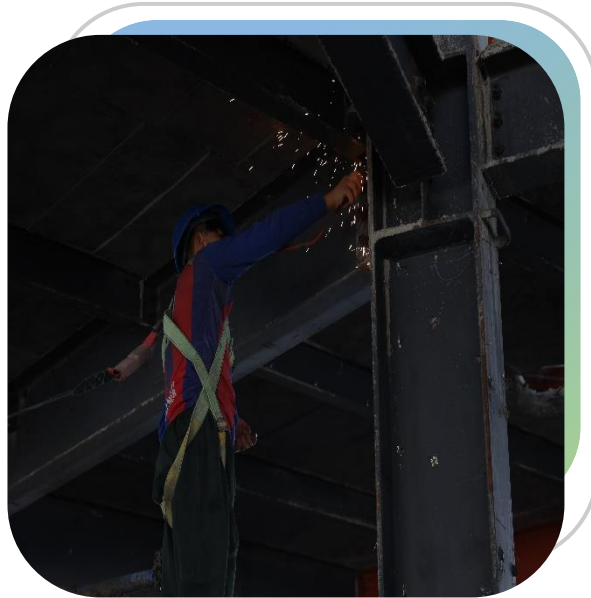
تاسیسات

(مکانیکال و الکتریکال)



شرح اجرا

- **انمام** لوله کشی گاز واحدهای مسکونی طبقه **۶+** و **۷+** بال شرقی و بال غربی
- اجرای مونتاژ لوله کشی گاز طبقه **۸+** بال غربی و بال شرقی
- ادامه ساخت و نصب کانال های تهویه در طبقات
- ادامه اجرای لوله کشی ۵ لایه (آبرسانی) طبقه **۷+** بال شرقی و بال غربی
- ادامه اجرای لوله کشی پوشفیت (فاضلاب) طبقه **۷+** و **۸+** بال شرقی و غربی
- ادامه اجرای نصب ساپورت های لوله های آبرسانی (۵ لایه) طبقه **۷+** بال شرقی و بال غربی



ضد حریق

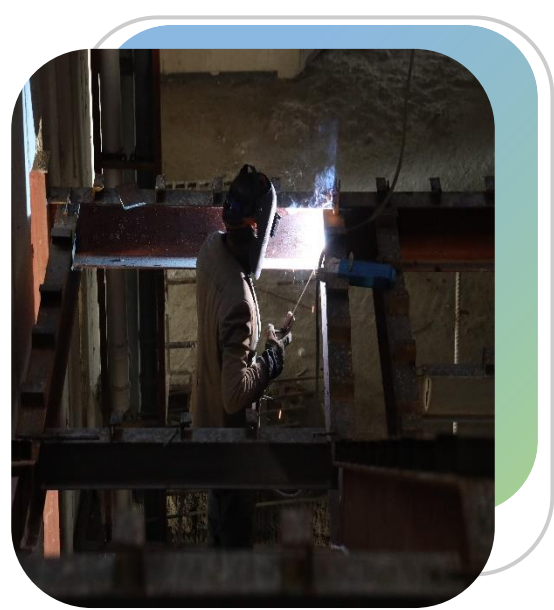
○ اتمام پاشش ضد حریق طبقه ۱۲ و ۱۳+ بال شرقی و بال غربی

○ اجرای پاشش ضد حریق طبقه ۱۴+ بال شرقی

○ اجرای زیر سازی جهت پاشش ضد حریق طبقه ۱۴+ بال غربی


○ اجرای زیر سازی جهت پاشش ضد حریق طبقه ۱۵+ بال شرقی

شرح اجرا



راه پله ها

- ادامه ساخت و نصب ستونک ها و شمشیری های راه پله
- اجرای قالب بندی و آرماتور بندی راه پله ها

شرح اجرا 




پارکینگ و انبیاری

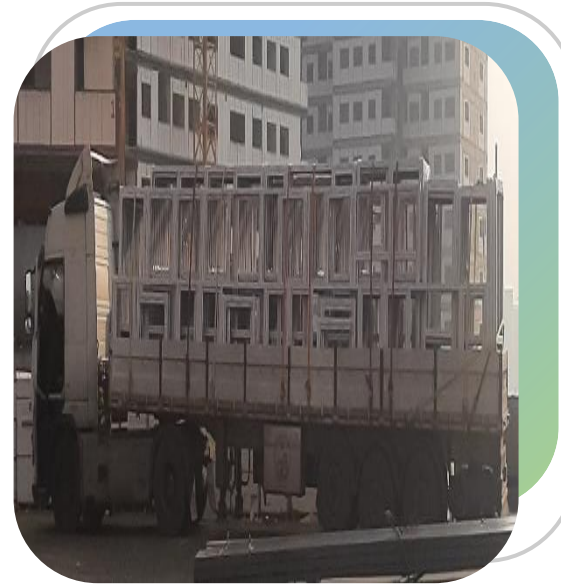
- شرح اجرا ✎ اجرای پاشش رنگ آستر (مرحله اول) سقف و دیوار پارکینگ ها
- اجرای بتونه کاری سقف و دیوار (مرحله دوم)



موتورخانه

- اتمام قالب بندی و آرماتور بندی سقف موتورخانه (پارت سوم)
- اجرای بتن ریزی سقف موتورخانه (پارت سوم) و اتمام بتن ریزی سقف موتورخانه

شرح اجرا 



تخلیه بار

- ورود و تخلیه ایزی وال و بلوک هبلکس در محل پروژه
- ورود و تخلیه ماسه ، سیمان،سیمان سفید، گچ وپودر سنگ در محل پروژه
- **ورود و تخلیه ستون های پارت نهم (آخرین پارت)**
- ورود و تخلیه تیرهای اصلی پارت نهم
- ورود و تخلیه درب و پنجره های دو جداره upvc در محل پروژه

شرح اجرا

۱۴۰۳،۰۸،۳۰

تصویر نقطه ای ضلع
جنوب (تصویر شماره یک)



۱۴۰۳،۰۹،۳۰

تصویر نقطه ای ضلع جنوب (تصویر شماره دو)





۱۴۰۳،۰۸،۳۰

تصویر نقطه ای ضلع
شمال (تصویر شماره یک)



۱۴۰۳،۰۹،۳۰

تصویر نقطه ای ضلع شمال (تصویر شماره دو)



