

# بلوک N6

گزارش عملکرد ماهانه  
آذر ماه ۱۴۰۳

امران  
آبشار  
اسیادانا



مجتمع مسکونی  
بزرگ چیتگر

مدیریت روابط عمومی پروژه مسکونی چیتگر  
[www.omranabshar.com](http://www.omranabshar.com)



۱۴۰۳.۹.۳۰

## اجرای تیر سقف

۱۴۰۳.۸.۳۰



### شرح اجرا

- **اتمام** بتن ریزی تیرهای اصلی و فرعی سقف طبقه **۲۵+**  
(کف **۲۶+**) ضلع شرقی
- **آغاز** آرماتوربندی تیرهای اصلی و فرعی سقف طبقه **۲۶+**  
(کف **۲۷+**) ضلع شرقی
- **اتمام** آرماتوربندی تیرهای اصلی و فرعی سقف طبقه **۲۵+**  
(کف **۲۶+**) هسته مرکزی
- **آغاز و اتمام** قالب بندی و **آغاز** بتن ریزی تیرهای اصلی و فرعی سقف طبقه **۲۵+** (کف **۲۶+**) هسته مرکزی
- **آغاز و اتمام** آرماتوربندی ، قالب بندی و بتن ریزی تیرهای اصلی و فرعی سقف طبقه **۲۵+** (کف **۲۶+**) ضلع غربی



### شرح اجرا

- اجرای بتن ریزی تیرهای اصلی و فرعی سقف طبقه **۲۵+**  
(کف **۲۶+**) ضلع شرقی
- اجرای آرماتوربندی تیرهای اصلی و فرعی سقف طبقه **۲۵+** (کف **۲۶+**) هسته مرکزی





۱۴۰۳.۹.۳۰

## اجرای ستون

۱۴۰۳.۸.۳۰



### شرح اجرا



- **اتمام** آرماتوربندی و **آغاز و اتمام** قالب بندی و بتن ریزی ستون های طبقه ۲۶+ ضلع شرقی
- **اتمام** آرماتوربندی ، قالب بندی و بتن ریزی ستون های طبقه ۲۵+ هسته مرکزی
- **آغاز** آرماتوربندی ، قالب بندی و بتن ریزی ستون های طبقه ۲۶+ هسته مرکزی
- **اتمام** آرماتوربندی و قالب بندی و **آغاز و اتمام** بتن ریزی ستون های طبقه ۲۵+ ضلع غربی
- **آغاز** آرماتوربندی ستون های طبقه ۲۶+ ضلع غربی



### شرح اجرا



- اجرای آرماتوربندی ستون های طبقه ۲۶+ ضلع شرقی
- اجرای آرماتوربندی ، قالب بندی و بتن ریزی ستون های طبقه ۲۵+ هسته مرکزی
- اجرای آرماتوربندی و قالب بندی ستون های طبقه ۲۵+ ضلع غربی



۱۴۰۳.۹.۳۰

## نصب پنل

۱۴۰۳.۸.۳۰



شرح اجرا



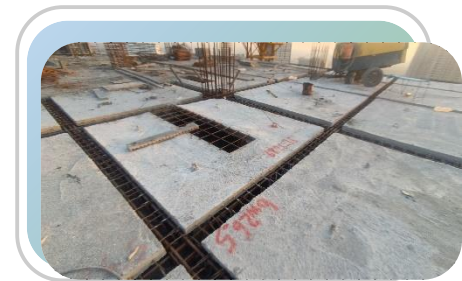
○ **اتمام** نصب پنل سقف طبقه ۲۵ + (کف ۲۶) ضلع شرقی

○ **آغاز** نصب پنل سقف طبقه ۲۵ + (کف ۲۶) هسته مرکزی

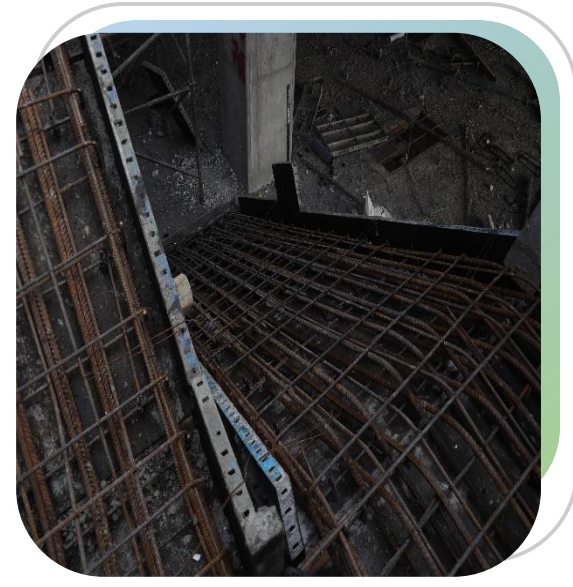
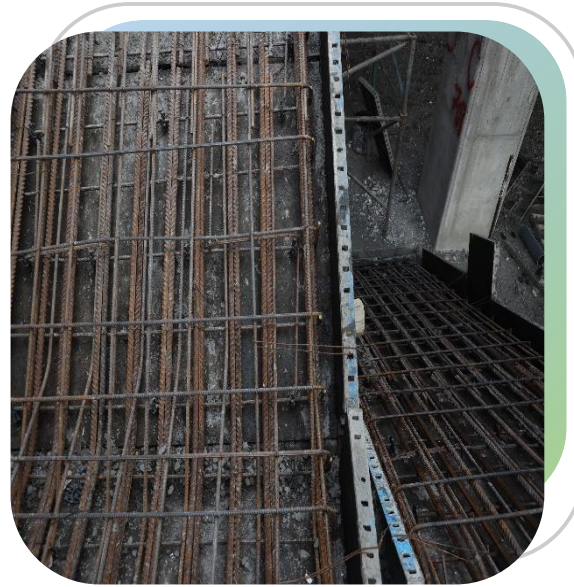
○ **آغاز و اتمام** نصب پنل سقف طبقه ۲۵ + (کف ۲۶) ضلع غربی



شرح اجرا



○ اجرای نصب پنل سقف طبقه ۲۵ + (کف ۲۶) ضلع شرقی



## دیوار برشی و راه پله

- **اتمام** آرماتوربندی ، قالب بندی و بتن ریزی دیوار برشی طبقه ۲۶+ ضلع شرقی
- **اتمام** آرماتوربندی ، قالب بندی و بتن ریزی دیوار برشی طبقه ۲۶+ ضلع غربی
- **اتمام** آرماتوربندی و قالب بندی و بتن ریزی راه پله طبقه ۲۴+ به ۲۵+ شماره ۲
- **اتمام** آرماتوربندی ، قالب بندی و بتن ریزی راه پله طبقه ۲۳+ به ۲۴+ شماره ۳
- **اتمام** آرماتوربندی و قالب بندی و بتن ریزی راه پله طبقه ۲۵+ به ۲۶+ شماره ۱

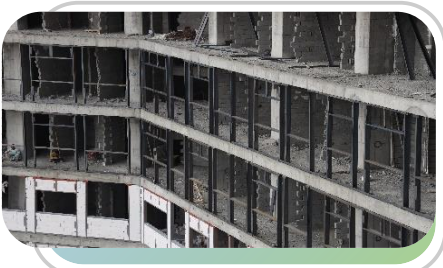
### شرح اجرا



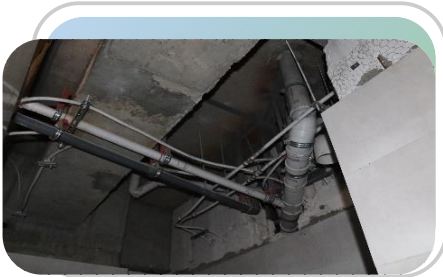
۱۴۰۳.۹.۳۰

## واحد های مسکونی

۱۴۰۳.۸.۳۰



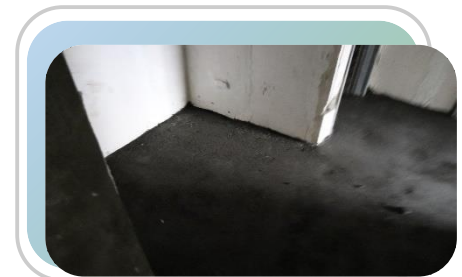
### شرح اجرا



- **آغاز** نصب چهارچوب فرانسوی درب اتاق و سرویس واحدهای مسکونی طبقه +۱۴
- **آغاز** نصب بلوک هبلکس در قسمت پیرامونی واحدهای مسکونی طبقات +۱۶ و +۱۸
- **آغاز** اجرای وال پست جهت نصب هبلکس در قسمت پیرامونی واحدهای مسکونی طبقه +۱۹ + اجرای کف سازی واحدهای مسکونی طبقه +۷
- اجرای شیب بندی و قیرگونی کف سرویس و آشپزخانه واحدهای مسکونی طبقه +۵



### شرح اجرا



- اجرای تیغه چینی دیوار واحدهای مسکونی طبقه +۲۱
- اجرای نصب چهارچوب فرانسوی درب اتاق و سرویس واحدهای مسکونی طبقات +۱۱ الی +۱۳
- **اتمام** نصب بلوک هبلکس در قسمت پیرامونی واحدهای مسکونی طبقات +۱۴ و +۱۵
- **اتمام** اجرای وال پست جهت نصب هبلکس در قسمت پیرامونی واحدهای مسکونی طبقات +۱۵ الی +۱۸
- اجرای گچ کاری دیوار واحدهای مسکونی طبقه +۸
- اجرای کف سازی واحدهای مسکونی طبقه +۷



# تاسیسات

- اجرای نصب لوله آب گرم و سرد واحد های مسکونی در طبقه ۸+
- آغاز نصب لوله آب گرم و سرد واحد های مسکونی در طبقه ۹+
- آغاز نصب لوله های جوشی (آتشنشانی) در واحدهای مسکونی طبقه ۲+
- اجرای نصب لوله های تاسیساتی فاضلاب واحدهای مسکونی طبقه ۸+
- آغاز نصب لوله های تاسیساتی فاضلاب واحدهای مسکونی طبقات ۹+ و ۱۰+
- آغاز نصب قریم فایرباکس در راهروی واحدهای مسکونی طبقه ۲+
- اجرای ساخت کانال های تهویه جهت نصب در واحدهای مسکونی
- داربست بندی و اجرای شاسی کشی آسانسور طبقات

## شرح اجرا



# تخلیه بار

- ورود و تخلیه بار بلوک سیمانی (لیکا) جهت نصب در قسمت داخلی واحدهای مسکونی
- ورود و تخلیه بار مصالح (سیمان ، ماسه ، پودرسنگ ، گچ)
- ورود و تخلیه بار انواع میلگرد جهت اجرای سازه
- ورود و تخلیه انواع لوله های گالوانیزه به جهت انجام فعالیت های تاسیساتی واحدهای مسکونی
- ورود و تخلیه بار لوله برق جهت اجرای تاسیسات الکتریکال واحدهای مسکونی
- ورود و تخلیه لوله های پوشفیت و لوله های پنج لایه جهت اجرای تاسیسات مکانیکال
- ورود و تخلیه بار بلوک هبلکس جهت اجرا در قسمت پیرامونی واحدهای مسکونی

## شرح اجرا



۱۴۰۳.۸.۳۰

تصویر نقطه ای ضلع  
جنوب (تصویر شماره یک)



۱۴۰۳.۹.۳۰

## تصویر نقطه ای ضلع جنوب (تصویر شماره دو)



۱۴۰۳.۸.۳۰

## تصویر نقطه ای ضلع شمال (تصویر شماره یک)





۱۴۰۳.۹.۳۰

## تصویر نقطه ای ضلع شمال (تصویر شماره دو)



