

بلوک D2

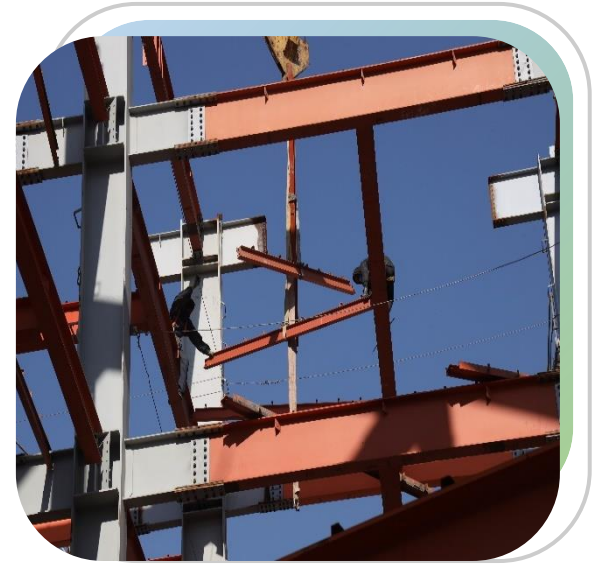
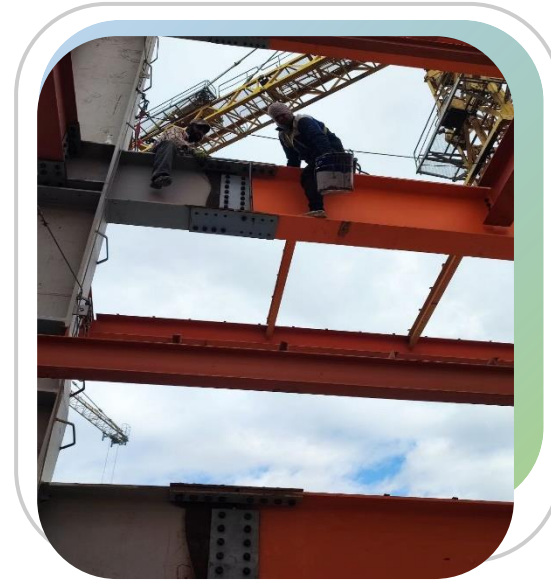
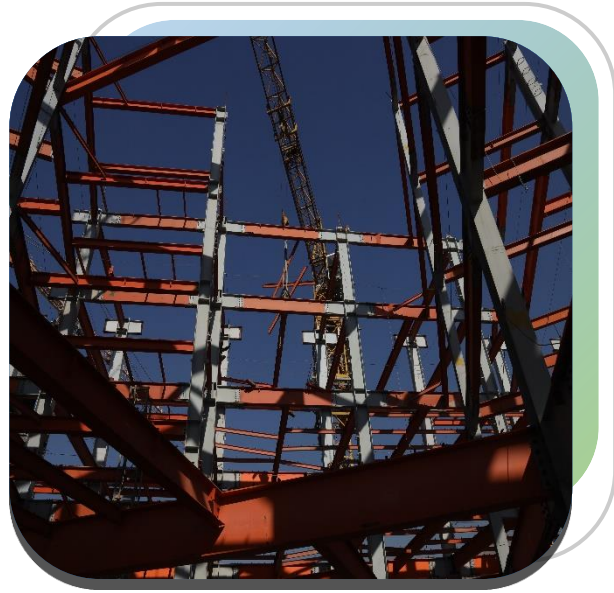
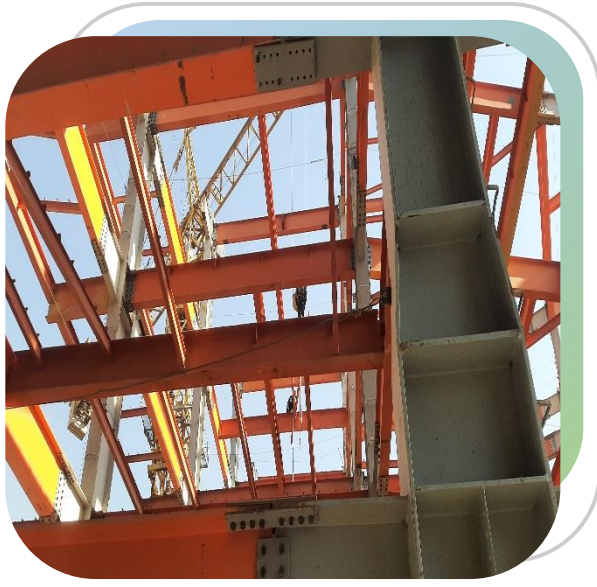
گزارش عملکرد ماهانه
آذر ماه ۱۴۰۳

امران
آبشار
اسیادانا



مجتمع مسکونی
بزرگ چیتگر

مدیریت روابط عمومی پروژه مسکونی چیتگر
www.omranabshar.com



نصب تیر و ستون

شرح اجرا ○ ادامه اجرای نصب تیرهای اصلی و فرعی استیج پنجم بال شرقی



۱۴۰۳،۰۹،۳۰

واحد‌های مسکونی



۱۴۰۳،۰۸،۳۰



شرح اجرا



- ادامه اجرای زیر سازی و نصب ورق های آلومینیوم 3D و اجرای نما در بال شرقی و بال غربی
- **اتمام** نصب فریم پنجره واحدهای مسکونی از طبقه ۲+ الی ۱۲+ در بال شرقی و بال غربی
- ادامه اجرای سرامیک کاری سرویس ها و آشپزخانه واحدهای مسکونی طبقه ۸+ بال شرقی و بال غربی
- ادامه اجرای سرامیک کاری کف واحدهای مسکونی طبقه ۸+ در بال شرقی و بال غربی
- آغاز کاشی کاری بدنه سرویس ها و آشپزخانه های طبقه ۹+ بال غربی و بال شرقی
- اجرای نصب فریم درب ورودی واحدها طبقه ۱۰+
- اجرای شیب بندی سرویس ها و آشپزخانه واحدهای مسکونی طبقه ۱۱+ و ۱۲+ بال شرقی و بال غربی
- **اتمام** کفسازی واحدهای مسکونی طبقه ۸+ و ۹+ بال شرقی
- ادامه اجرای گچکاری (گچ زیرکار) طبقه ۱۲+ بال غربی و بال شرقی
- ادامه اجرای تیغه چینی دیوارهای داخلی واحدهای مسکونی طبقه ۱۶+ و ۱۷+ بال غربی و بال شرقی

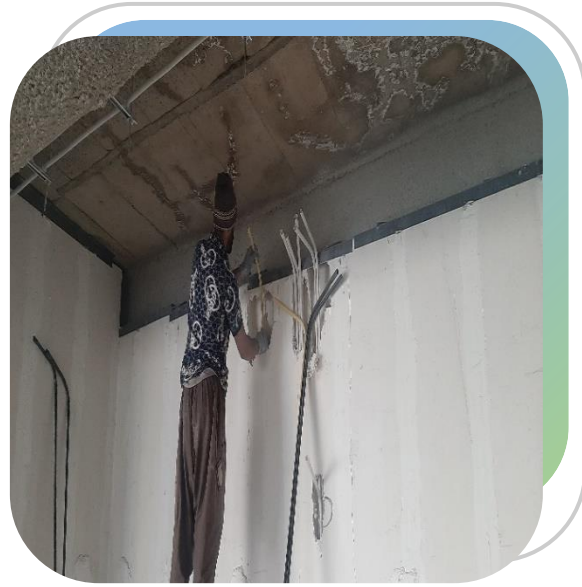


شرح اجرا



- ادامه اجرای نصب ورق های آلومینیوم 3D و اجرای نما در بال شرقی
- **آغاز** نصب ورق های آلومینیوم 3D و اجرای نما در بال غربی
- **آغاز** نصب فریم پنجره واحدهای مسکونی در بال شرقی و بال غربی
- ادامه اجرای زیر سازی جهت اجرای نما در بال شرقی و بال غربی
- ادامه اجرای سرامیک کاری سرویس ها و آشپزخانه واحدهای مسکونی طبقه ۷+ و ۸+ بال شرقی و بال غربی
- **آغاز** سرامیک کاری کف واحدهای مسکونی طبقه ۸+ در بال شرقی و بال غربی
- اجرای شیب بندی و عایق کاری سرویس ها و آشپزخانه واحدهای مسکونی طبقه ۹+ و ۱۰+ بال شرقی و بال غربی
- اجرای کفسازی واحدهای مسکونی طبقه ۸+ و ۹+ بال شرقی
- اجرای گچکاری (گچ زیرکار) طبقه ۱۲+ بال غربی
- اجرای تیغه چینی دیوارهای داخلی طبقه ۱۶+ و ۱۷+ بال غربی و بال شرقی
- **اتمام تیغه چینی دیوار های پیرامونی بال غربی**

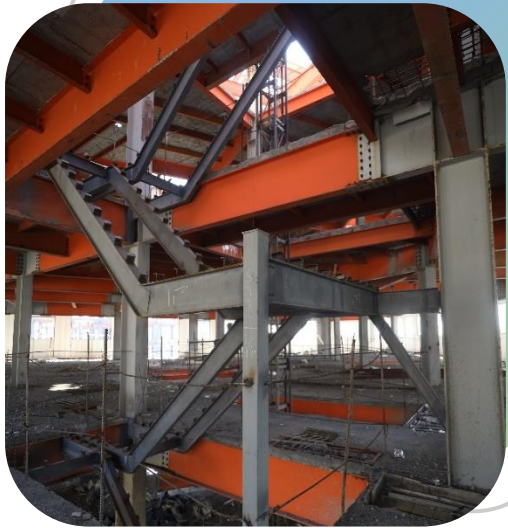




تاسیسات

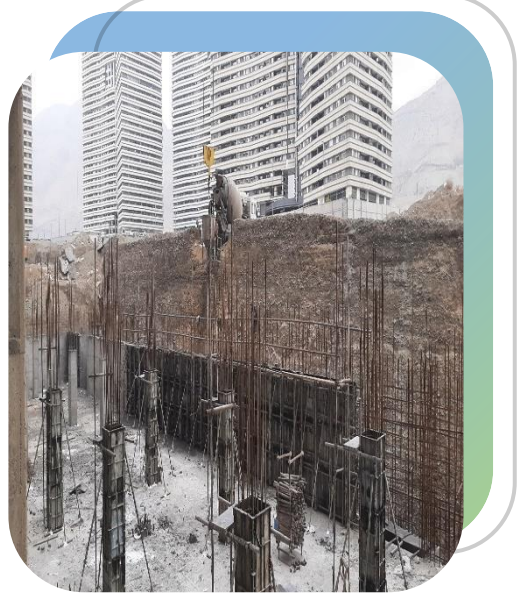
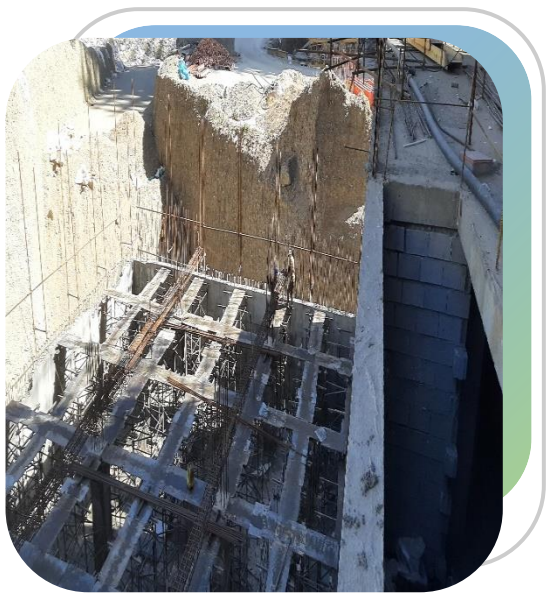
- اجرای شیار زنی و نصب قوطی کلید و پریز طبقه ۱۵+ بال شرقی و بال غربی
- اجرای لوله کشی گاز طبقه ۱۴+ بال شرقی و بال غربی
- اجرای کرگیری طبقه ۱۶+ جهت اجرای لوله کشی فاضلاب
- اجرای لوله کشی دیواری برق طبقه ۱۵+ بال شرقی و بال غربی
- تکمیل لوله کشی سقفی برق طبقه ۵+ بال شرقی و بال غربی
- اجرای لوله کشی پوشفیت طبقه ۱۵+ بال شرقی و بال غربی
- **اتمام** لوله کشی پنج لایه (آبرسانی) طبقه ۱۵+ بال غربی و بال شرقی
- **آغاز** نصب ساپورت های تاسیساتی و لوله کشی پنج لایه طبقه ۱۶+ بال شرقی
- اجرای قلوه ریزی و بتن ریزی کف پست برق

شرح اجرا



راه پله ها

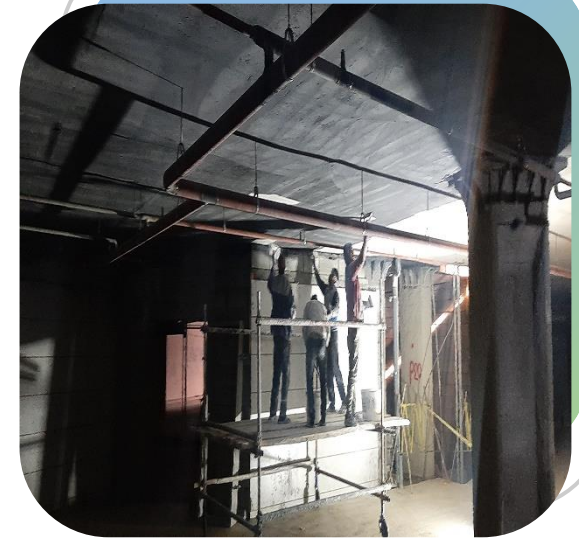
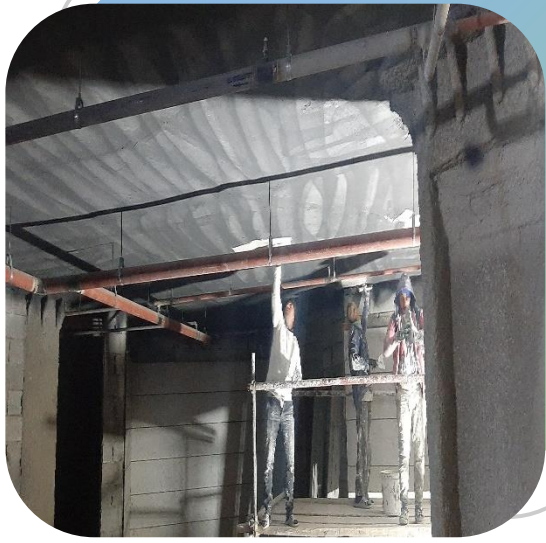
- شرح اجرا
- ادامه اجرای ساخت و نصب ستونک ها و شمشیری های راه پله ها
- اجرای زیر سازی ، آرماتور بندی و راه پله شمالی بال غربی از طبقه +۷ الی +۱۱




پارکینگ الحاقی

- اجرای آرماتور بندی ، قالب بندی و بتن ریزی دیوار حائل شمالی و ستون های طبقه ۲- (پارت دوم)
- اجرای زیر سازی و نصب قالب کف تیر های سقف طبقه ۲- (پارت اول)

شرح اجرا



پارکینگ و انباری ها

- اجرای بتونه کاری (مرحله دوم) سقف پارکینگ طبقه ۱- و ۵- جهت پاشش رنگ و اپوکسی
- شرح اجرا 
- اجرای بتن ریزی کف پارکینگ طبقه ۴- (پارت اول)



تخلیه بار

- ورود و تخلیه تیرهای اصلی و فرعی استیج پنجم بال شرقی
- ورود و تخلیه پنل پیش ساخته (ایزی وال) جهت اجرا در طبقات مسکونی
- ورود و تخلیه سرامیک در محل پروژه
- ورود و تخلیه مصالح (سیمان، ماسه، سیمان سفید، گچ، پودر سنگ)
- ورود و تخلیه ورق های نما

شرح اجرا

۱۴۰۳،۰۸،۳۰

تصویر نقطه ای ضلع
جنوب (تصویر شماره یک)



۱۴۰۳،۰۹،۳۰

تصویر نقطه ای ضلع جنوب (تصویر شماره دو)



۱۴۰۳،۰۸،۳۰

تصویر نقطه ای ضلع
شمال (تصویر شماره یک)



۱۴۰۳،۰۹،۳۰

تصویر نقطه ای ضلع شمال (تصویر شماره دو)



