

بلوک N4

گزارش عملکرد ماهانه
آذر ماه ۱۴۰۳

امران
آبشار
اسیادانا



مجتمع مسکونی
بزرگ چیتگر

مدیریت روابط عمومی پروژه مسکونی چیتگر
www.omranabshar.com



۱۴۰۳.۹.۳۰

اجرای تیر سقف

۱۴۰۳.۸.۳۰



شرح اجرا



○ **آغاز و اتمام** بتن ریزی تیرهای اصلی و فرعی سقف طبقه ۱۸+ (کف ۱۹+) ضلع غربی

○ **اتمام** قالب بندی و **آغاز و اتمام** بتن ریزی تیرهای اصلی و فرعی سقف طبقه ۱۸+ (کف ۱۹+) هسته مرکزی

○ **اتمام** آرماتوربندی و **آغاز و اتمام** قالب بندی و بتن ریزی تیرهای اصلی و فرعی سقف طبقه ۱۸+ (کف ۱۹+) ضلع شرقی



شرح اجرا



○ اجرای قالب بندی تیرهای اصلی و فرعی سقف طبقه ۱۸+ (کف ۱۹+) هسته مرکزی

○ اجرای آرماتوربندی تیرهای اصلی و فرعی سقف طبقه ۱۸+ (کف ۱۹+) ضلع شرقی



۱۴۰۳.۹.۳۰

اجرای ستون

۱۴۰۳.۸.۳۰



○ آغاز آرماتوربندی و قالب بندی ستون های طبقه +۱۹ ضلع غربی

شرح اجرا 



○ آغاز آرماتوربندی ستون های طبقه +۱۹ هسته مرکزی



○ آغاز و اتمام آرماتوربندی ، قالب بندی و بتن ریزی ستون های طبقه +۱۸ ضلع شرقی

شرح اجرا 





۱۴۰۳.۹.۳۰

نصب پنل

۱۴۰۳.۸.۳۰



○ آغاز و اتمام نصب پنل سقف طبقه ۱۸ (کف ۱۹) + هسته مرکزی

شرح اجرا

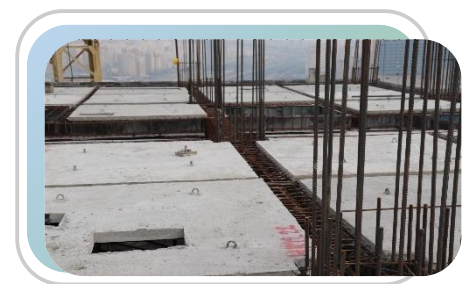


○ آغاز و اتمام نصب پنل سقف طبقه ۱۸ (کف ۱۹) + ضلع شرقی



○ اتمام نصب پنل سقف طبقه ۱۷ (کف ۱۸) + هسته مرکزی

شرح اجرا





دیوار برشی راه پله

- **اتمام** آرماتوربندی دیوار برشی طبقه ۱۹ + ضلع غربی
- **اتمام** آرماتوربندی ، قالب بندی و بتن ریزی راه پله طبقه ۱۸ + به ۱۹ + شماره سه
- **اتمام** آرماتوربندی ، قالب بندی و بتن ریزی راه پله طبقه ۱۸ + به ۱۹ + شماره دو

شرح اجرا



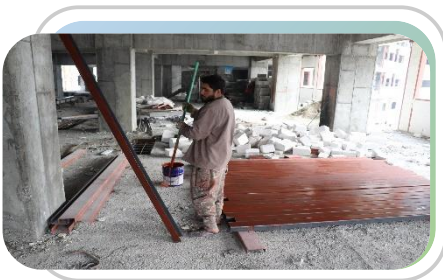
۱۴۰۳.۹.۳۰

واحد های مسکونی

۱۴۰۳.۸.۳۰



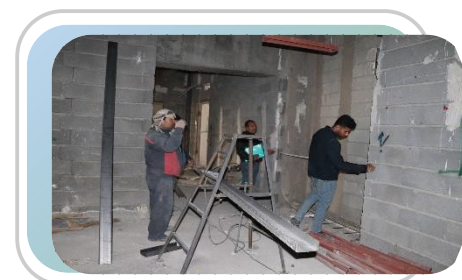
شرح اجرا



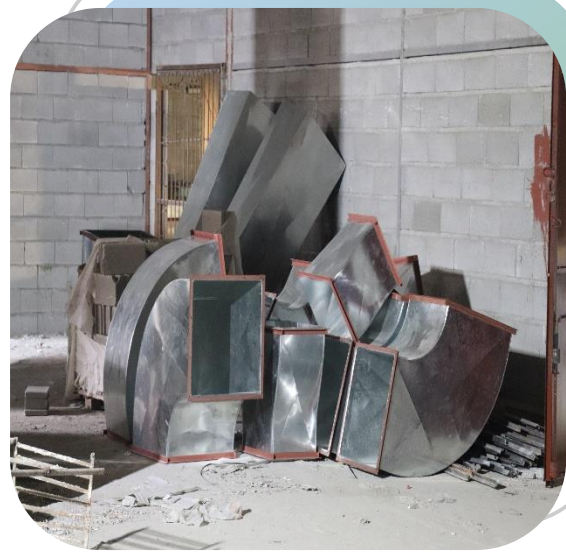
- **آغاز** نصب وال پست جهت اجرای بلوک هبلکس در قسمت پیرامونی واحدهای مسکونی طبقه ۱۴+
- **آغاز** نصب بلوک هبلکس در قسمت پیرامونی واحدهای مسکونی طبقه ۱۳+
- **آغاز** نصب چهارچوب فرانسوی درب سرویس و اتاق واحدهای مسکونی طبقات ۱۰+ الی ۱۱+
- **آغاز** اجرای کفسازی واحدهای مسکونی طبقات ۳+ و ۴+
- اجرای کاشی سرامیک سرویس و آشپزخانه واحدهای مسکونی طبقه ۳+



شرح اجرا



- اجرای نصب وال پست جهت اجرای بلوک هبلکس در قسمت پیرامونی واحدهای مسکونی طبقه ۱۳+
- اجرای نصب بلوک هبلکس در قسمت پیرامونی واحدهای مسکونی طبقات ۱۱+ و ۱۲+
- اجرای تیغه چینی دیوار واحدهای مسکونی طبقات ۱۲+ و ۱۳+
- اجرای گچکاری دیوار واحدهای مسکونی طبقه ۶+
- اجرای نصب چهارچوب فرانسوی درب سرویس و اتاق واحدهای مسکونی طبقه ۹+
- **اتمام** کفسازی واحدهای مسکونی طبقه ۲+



تاسیسات

- اجرای نصب لوله های آب گرم و سرد واحدهای مسکونی طبقه ۷+
- **آغاز** نصب لوله های آب گرم و سرد واحدهای مسکونی طبقه ۸+
- اجرای نصب لوله های تاسیساتی فاضلاب واحدهای مسکونی طبقه ۸+
- اجرای نصب لوله های برق دیوار و سقف واحدهای مسکونی طبقه ۷+
- اجرای داربست بندی و شاسی کشی آسانسور های واحدهای مسکونی
- **آغاز** نصب فریم فایرباکس در راهروی واحدهای مسکونی طبقه ۲+

شرح اجرا



تخلیه بار

- ورود و تخلیه بار بلوک سیمانی (لیکا) جهت نصب در قسمت داخلی واحدهای مسکونی
- ورود و تخلیه بار مصالح (سیمان ، ماسه ، پودرسنگ ، گچ)
- ورود و تخلیه بار انواع میلگرد جهت اجرای سازه
- ورود و تخلیه انواع لوله های گالوانیزه به جهت انجام فعالیت های تاسیساتی واحدهای مسکونی
- ورود و تخلیه بار لوله برق جهت اجرای تاسیسات الکتریکال واحدهای مسکونی
- ورود و تخلیه لوله های پوشفیت و لوله های پنج لایه جهت اجرای تاسیسات مکانیکال
- ورود و تخلیه بار بلوک هبلکس جهت اجرا در قسمت پیرامونی واحدهای مسکونی

شرح اجرا

۱۴۰۳.۸.۳۰

تصویر نقطه ای ضلع
جنوب (تصویر شماره یک)



۱۴۰۳.۹.۳۰

تصویر نقطه ای ضلع جنوب (تصویر شماره دو)



۱۴۰۳.۸.۳۰

تصویر نقطه ای ضلع شمال (تصویر شماره یک)



۱۴۰۳.۹.۳۰

تصویر نقطه ای ضلع شمال (تصویر شماره دو)



