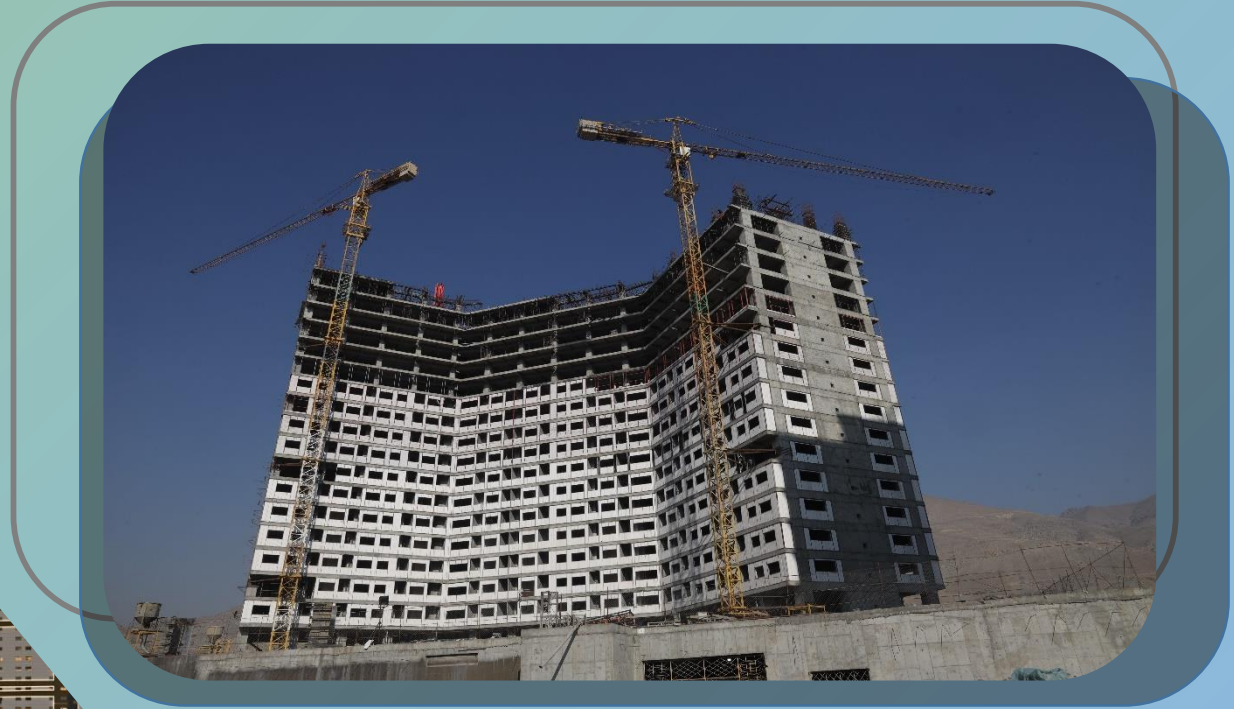


# بلوک N3

گزارش عملکرد ماهانه  
آذر ماه ۱۴۰۳

امران  
آبشار  
اسیادانا



مجتمع مسکونی  
بزرگ چیتگر

مدیریت روابط عمومی پروژه مسکونی چیتگر  
[www.omranabshar.com](http://www.omranabshar.com)



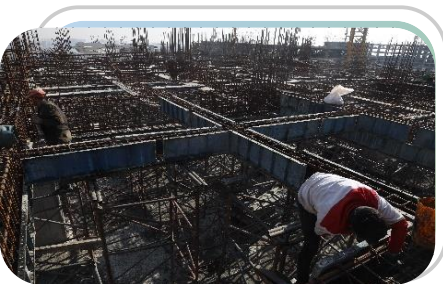
۱۴۰۳.۹.۳۰

## اجرای تیر سقف

۱۴۰۳.۸.۳۰



### شرح اجرا



- **اتمام** آرماتوربندی ، قالب بندی و بتن ریزی تیرهای اصلی و فرعی سقف طبقه ۱۸+ (کف ۱۹+) ضلع غربی
- **آغاز** نصب اسکافلد و قالب کف تیرهای اصلی و فرعی سقف طبقه ۱۹+ (کف ۲۰+) ضلع غربی
- **اتمام** قالب بندی و بتن ریزی تیرهای اصلی و فرعی سقف طبقه ۱۷+ (کف ۱۸+) هسته مرکزی
- **آغاز** آرماتوربندی ، قالب بندی و بتن ریزی تیرهای اصلی و فرعی سقف طبقه ۱۸+ (کف ۱۹+) هسته مرکزی
- **آغاز و اتمام** آرماتوربندی و **آغاز** قالب بندی تیرهای اصلی و فرعی سقف طبقه ۱۷+ (کف ۱۸+) ضلع شرقی



### شرح اجرا



- اجرای آرماتوربندی ، قالب بندی و بتن ریزی تیرهای اصلی و فرعی سقف طبقه ۱۸+ (کف ۱۹+) ضلع غربی
- اجرای قالب بندی و بتن ریزی تیرهای اصلی و فرعی سقف طبقه ۱۷+ (کف ۱۸+) هسته مرکزی



۱۴۰۳.۹.۳۰

## اجرای ستون

۱۴۰۳.۸.۳۰



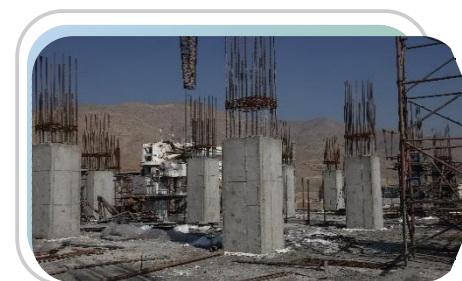
### شرح اجرا

- آغاز و اتمام آرماتوربندی ، قالب بندی و بتن ریزی ستون های طبقه ۱۹+ ضلع غربی
- اتمام آرماتوربندی ، قالب بندی و بتن ریزی ستون های طبقه ۱۸+ هسته مرکزی
- آغاز آرماتوربندی ، قالب بندی و بتن ریزی ستون های طبقه ۱۹+ هسته مرکزی
- اتمام آرماتوربندی ، قالب بندی و بتن ریزی ستون های طبقه ۱۷+ ضلع شرقی



### شرح اجرا

- اجرای آرماتوربندی ستون های طبقه ۱۸+ هسته مرکزی
- اجرای آرماتوربندی ، قالب بندی و بتن ریزی ستون های طبقه ۱۷+ ضلع شرقی





۱۴۰۳.۹.۳۰

## نصب پنل

۱۴۰۳.۸.۳۰



شرح اجرا



○ آغاز و اتمام نصب پنل سقف طبقه ۱۸ + (کف ۱۹) +  
ضلع غربی

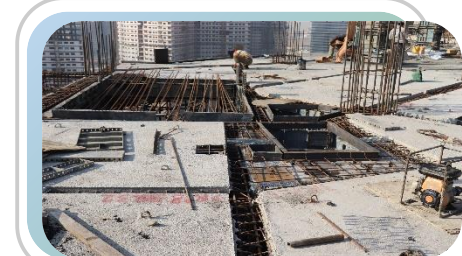
○ اتمام نصب پنل سقف طبقه ۱۷ + (کف ۱۸) هسته  
مرکزی

○ آغاز نصب پنل سقف طبقه ۱۸ + (کف ۱۹) هسته  
مرکزی

○ آغاز نصب پنل سقف طبقه ۱۷ + (کف ۱۸) ضلع  
شرقی



شرح اجرا




○ اجرای نصب پنل سقف طبقه ۱۷ + (کف ۱۸)  
هسته مرکزی



## دیوار برشی و راه پله

- **اتمام** آرماتوربندی ، قالب بندی و بتن ریزی دیوار برشی طبقه ۱۹ + ضلع غربی
- **اتمام** آرماتوربندی ، قالب بندی و بتن ریزی دیوار برشی طبقه ۱۷ + ضلع شرقی
- **اتمام** آرماتوربندی ، قالب بندی و بتن ریزی راه پله طبقه ۱۸ + به ۱۹ + شماره سه
- **اتمام** آرماتوربندی ، قالب بندی و بتن ریزی راه پله طبقه ۱۷ + به ۱۸ + شماره دو
- **اتمام** آرماتوربندی و قالب بندی و بتن ریزی راه پله طبقه ۱۸ + به ۱۹ + شماره چهار

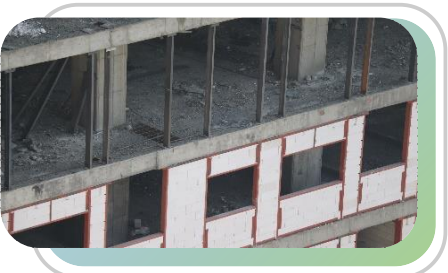
شرح اجرا 



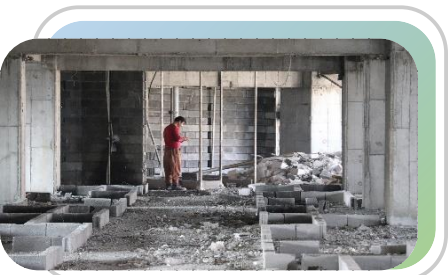
۱۴۰۳.۹.۳۰

## واحد های مسکونی

۱۴۰۳.۸.۳۰



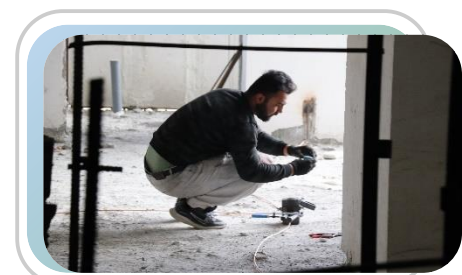
### شرح اجرا



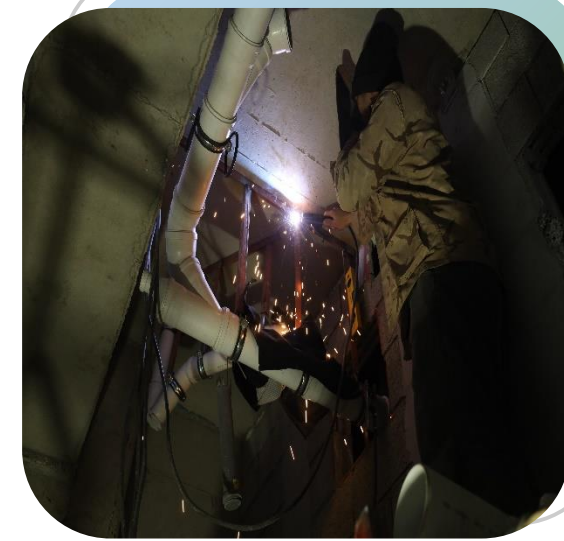
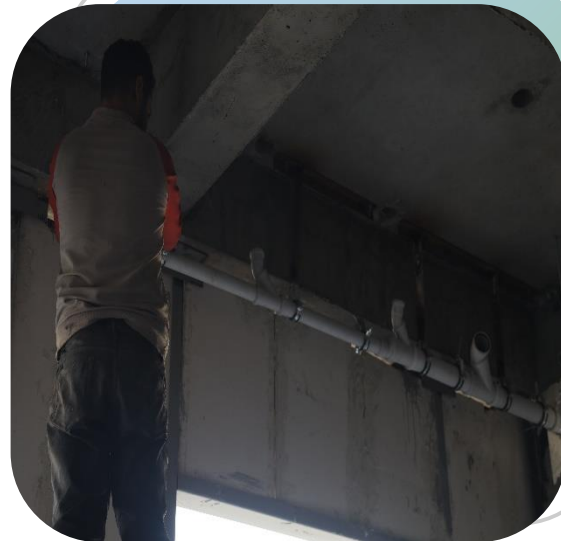
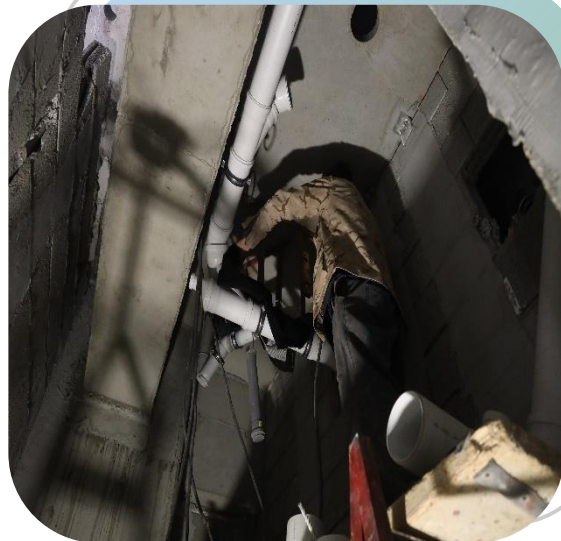
- آغاز ساخت و نصب وال پست جهت نصب بلوک هبلکس در قسمت پیرامونی واحدهای مسکونی طبقه ۱۴+
- اجرای تیغه چینی دیوار واحدهای مسکونی طبقه ۱۲+
- آغاز کف سازی واحدهای مسکونی طبقات ۳+ و ۴+
- آغاز نصب سرامیک کف اتاق و پذیرایی واحدهای مسکونی طبقه ۲+
- اجرای سرامیک دیوار راه پله واحدهای مسکونی طبقه ۷+



### شرح اجرا



- اجرای ساخت و نصب وال پست جهت نصب بلوک هبلکس در قسمت پیرامونی واحدهای مسکونی طبقه ۱۳+
- اجرای نصب بلوک هبلکس در قسمت پیرامونی واحدهای مسکونی طبقه ۱۲+
- اجرای نصب چهارچوب فرانسوی درب اتاق و سرویس واحدهای مسکونی طبقه ۱۱+
- اجرای اجرای قیرگونی کف سرویس و آشپزخانه واحدهای مسکونی طبقه ۵+
- اجرای اجرای گچ کاری دیوار واحدهای مسکونی طبقات ۶+ و ۷+



# تاسیسات

- اجرای نصب شیارزنی لوله برق و قوطی کلید پریز واحدهای مسکونی طبقه ۷+
- اجرای نصب لوله های آب گرم و سرد واحدهای مسکونی طبقه ۷+
- **آغاز** نصب لوله های آب گرم و سرد واحدهای مسکونی طبقه ۸+
- **اتمام** نصب لوله های تاسیساتی فاضلاب واحدهای مسکونی طبقه ۷+
- **آغاز** نصب لوله های تاسیساتی فاضلاب واحدهای مسکونی طبقه ۸+
- **آغاز** نصب فریم فایرباکس در راهروی واحدهای مسکونی طبقه ۲+
- اجرای داربست بندی و شاسی کشی آسانسور های واحدهای مسکونی از طبقات پارکینگ
- اجرای داکت کانال های هواساز در رایزر واحدهای مسکونی طبقات ۸+ و ۹+

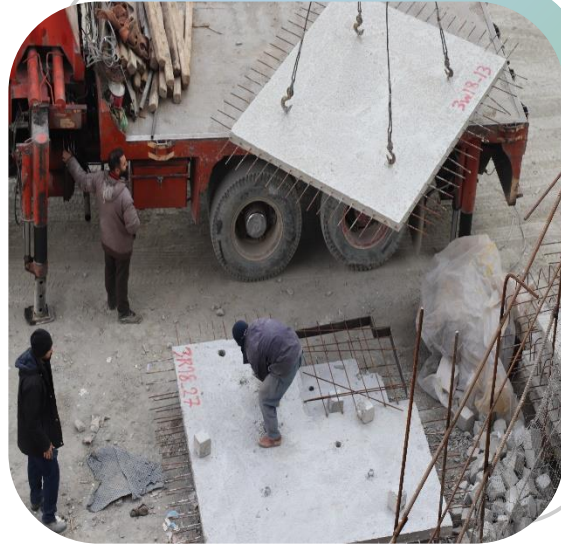
## شرح اجرا



## انباری ها و پارکینگ

شرح اجرا  ○ اجرای بتن ریزی کف پارکینگ طبقه ۴- پارت چهارم





## تخلیه بار

- ورود و تخلیه بار بلوک سیمانی (لیکا) جهت نصب در قسمت داخلی واحدهای مسکونی
- ورود و تخلیه بار مصالح (سیمان ، ماسه ، پودرسنگ ، گچ)
- ورود و تخلیه بار انواع میلگرد جهت اجرای سازه
- ورود و تخلیه انواع لوله های گالوانیزه به جهت انجام فعالیت های تاسیساتی واحدهای مسکونی
- ورود و تخلیه بار لوله برق جهت اجرای تاسیسات الکتریکال واحدهای مسکونی
- ورود و تخلیه لوله های پوشفیت و لوله های پنج لایه جهت اجرای تاسیسات مکانیکال
- ورود و تخلیه بار هبلکس جهت اجرا در قسمت پیرامونی واحدهای مسکونی

### شرح اجرا

۱۴۰۳.۸.۳۰

تصویر نقطه ای ضلع  
جنوب (تصویر شماره یک)



۱۴۰۳.۹.۳۰

## تصویر نقطه ای ضلع جنوب (تصویر شماره دو)



۱۴۰۳.۸.۳۰

تصویر نقطه ای ضلع  
شمال (تصویر شماره یک)



۱۴۰۳.۹.۳۰

## تصویر نقطه ای ضلع شمال (تصویر شماره دو)





مدیریت روابط عمومی پروژه مسکونی چیتگر  
[www.omranabshar.com](http://www.omranabshar.com)