

بلاک D1

گزارش عملکرد ماهانه
آذر ماه ۱۴۰۳

عمران
آبتبار
اسیادانا



مجتمع مسکونی
بزرگ چیتگر



۱۴۰۳/۰۹/۳۰

واحد‌های مسکونی



۱۴۰۳/۰۸/۳۰

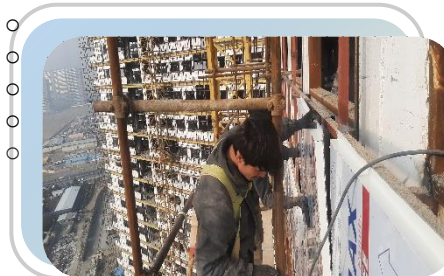


- ادامه زیر سازی و نصب ورق های آلومینیوم 3D و اجرای نما در بال غربی و بال شرقی (پارت دوم)
- ادامه سرامیک کاری دیوارهای راه پله های بال غربی و بال شرقی
- **اتمام** کفسازی واحد های مسکونی طبقه ۲۱+ الی ۲۲+ بال شرقی
- اجرای گچکاری (روکار) در طبقات ۱۱+، بال شرقی و بال غربی
- ادامه اجرای گچکاری (زیرکار) در طبقه ۱۷+ بال شرقی و بال غربی
- **آغاز** تیغه چینی دیوارهای داخلی واحدهای مسکونی طبقه ۲۴+ بال شرقی
- **آغاز** اجرای نصب عایق (پشم سنگ) و پنل لایه دوم دیوارهای داخلی واحدهای مسکونی طبقه ۱۳+ بال شرقی و بال غربی
- ادامه اجرای سرامیک کاری گف واحدهای مسکونی طبقه ۱۱+ و ۱۲+ بال شرقی و بال غربی
- **اتمام** اجرای کاشی کاری بدنه سرویس ها و آشپزخانه طبقه ۱۲+ بال شرقی و بال غربی
- ادامه زیر سازی سقف جهت اجرای سقف کاذب در طبقه ۴+ بال غربی
- اجرای نصب فریم درب ورودی واحدها طبقه ۱۲+ بال شرقی و بال غربی
- اجرای آماده سازی و تکمیل کاری واحدهای نمونه در طبقه ۳+ بال شرقی
- نصب کابینت های واحد های نمونه طبقه ۳+ بال شرقی
- ادامه ساخت چهار چوب فرانسوی درب واحدهای مسکونی



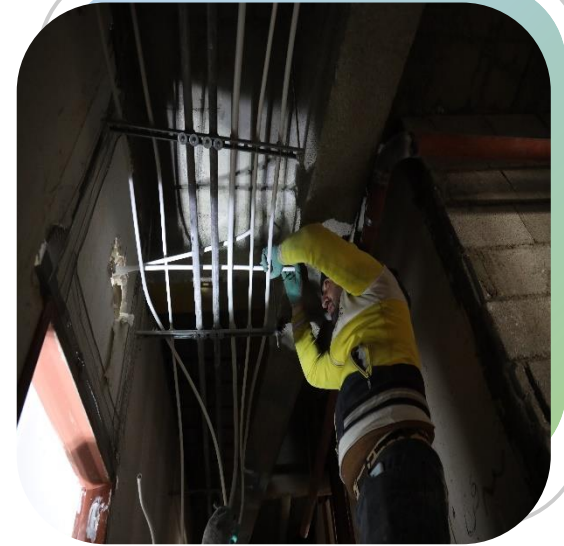
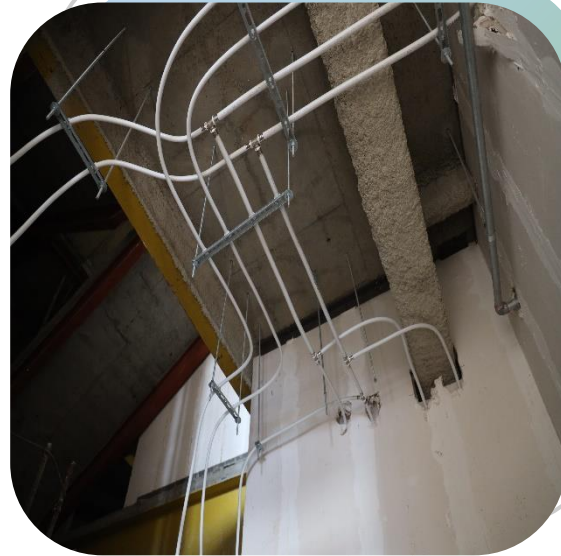
- ادامه نصب ورق های آلومینیوم 3D و اجرای نما در بال غربی و بال شرقی
- اجرای زیر سازی جهت اجرای نما (پارت دوم طبقه ۱۴ الی ۲۸) بال شرقی و بال غربی
- ادامه سرامیک کاری دیوارهای راه پله های بال غربی و بال شرقی
- اجرای کفسازی واحد های مسکونی طبقه ۲۱+ الی ۲۲+ بال شرقی
- اجرای گچکاری (روکار) در طبقات ۶+ و ۱۰+، بال شرقی و بال غربی
- اجرای گچکاری (زیرکار) در طبقه ۱۷+ بال شرقی و بال غربی
- اجرای نصب رانر کف و سقف طبقه ۲۴+ بال شرقی
- ادامه نصب رانر و استاد و نصب پنل دیوارهای داخلی واحدهای مسکونی طبقه ۱۳+ الی ۱۶+ بال شرقی و بال غربی
- ادامه اجرای سرامیک کاری گف واحدهای مسکونی طبقه ۱۱+ بال شرقی و بال غربی
- ادامه اجرای کاشی کاری بدنه سرویس ها و آشپزخانه طبقه ۱۲+ بال شرقی و بال غربی
- اجرای سرامیک کاری کف واحدهای مسکونی طبقه ۱۲+ بال شرقی و بال غربی
- ادامه زیر سازی سقف جهت اجرای سقف کاذب در طبقه ۴+ بال غربی
- ادامه ساخت چهار چوب فرانسوی درب واحدهای مسکونی

شرح اجرا



مدیریت روابط عمومی پروژه مسکونی چیتگر

www.omranabshar.com



تاسیسات

- تمام نصب قوطی کلید و پریز طبقه ۱۷+ بال شرقی و بال غربی
- تمام لوله کشی برق طبقه ۱۷+ بال شرقی و بال غربی
- ادامه اجرای لوله کشی برق سقف طبقه ۸+ بال شرقی و بال غربی
- اجرای لوله کشی گاز ۱۶+ و ۱۷+ بال شرقی و بال غربی
- ادامه اجرای لوله کشی ۵ لایه طبقه ۱۸+ بال شرقی و بال غربی
- ادامه ساخت و نصب کانالهای تهویه در طبقات

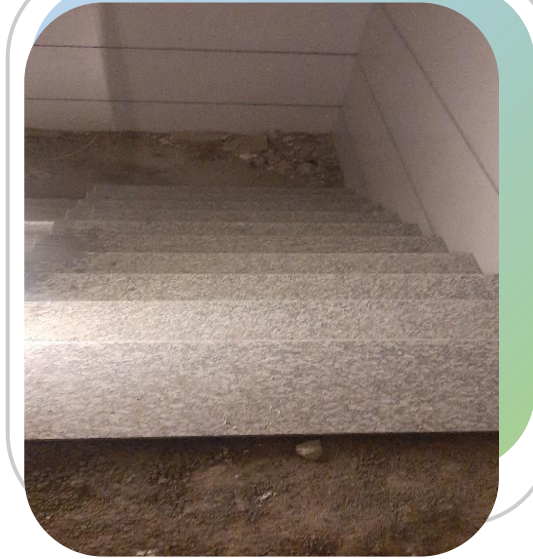
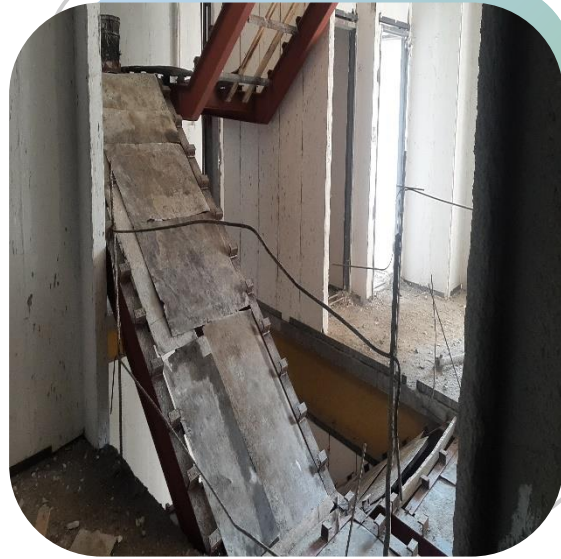
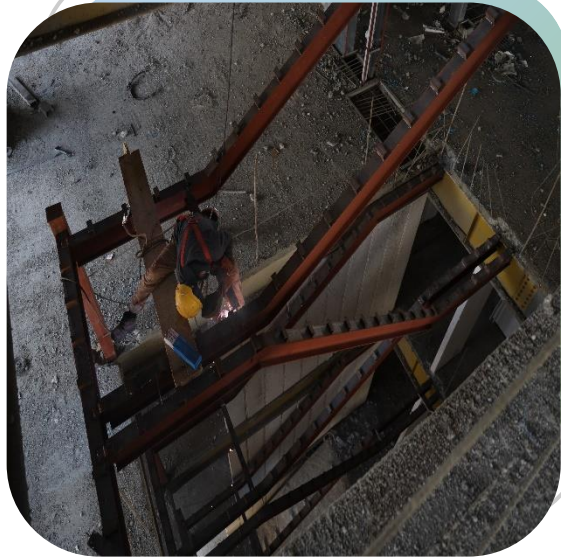
شرح اجرا



پاشش ضد حریق

- تمام پاشش ضد حریق طبقه ۲۸+ بال غربی
- تمام پاشش ضد حریق در واحد های مسکونی
- اجرای پاشش ضد حریق تیرهای نما در بال شرقی و بال غربی
- اجرای پاشش ضد حریق راه پله ها در بال شرقی و بال غربی

شرح اجرا



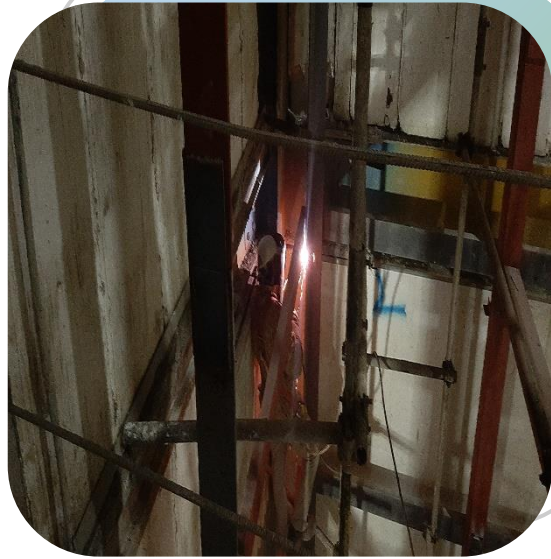
راه پله

○ اجرای قالب بندی ، آرماتور بندی و بتن ریزی راه پله شمالی بال غربی از طبقه +۱۸ الی +۲۴

○ **شرح اجرا** ادامه ساخت و نصب ستونک ها و شمشیری راه پله ها

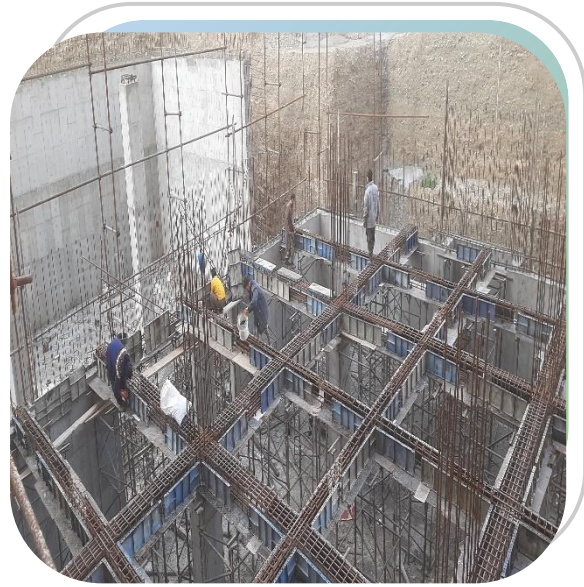
○ اجرای نصب سنگ پله در راه پله جنوبی بال غربی

○ ادامه اجرای سرامیک کاری دیوار راه پله های بال شرقی و بال غربی



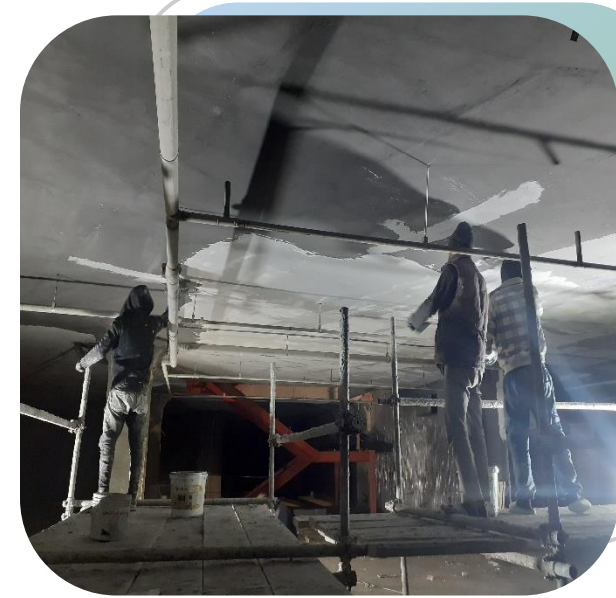
آسانسورها

شرح اجرا ○ ادامه اجرای شاسی کشی آسانسورهای بال شرقی




پارکینگ الحاقی

- کاشت میلگرد جهت اتصال ستون و تیر سازه الحاقی به سازه اصلی
- اجرای نصب پنل و بتن ریزی سقف طبقه ۲- پارکینگ الحاقی (پارت دوم)
- اجرای آرماتور بندی و قالب بندی دیوار حائل شرقی و شمالی و ستون های طبقه ۱- (پارت اول)



پارکینگ و انباری

- اجرای پاشش رنگ آستر (مرحله اول) سقف و دیوار پارکینگ طبقه ۲- الی ۵-
- اجرای بتونه کاری (مرحله دوم) سقف پارکینگ طبقه ۲- الی ۵- جهت رنگ کاری و اپوکسی

شرح اجرا 



تخلیه بار

- ورود و تخلیه ورق های آلومینیوم 3D جهت اجرا و نصب نما در محل پروژه
- ورود و تخلیه سرامیک در محل پروژه
- ورود و تخلیه مصالح (سیمان، ماسه، سیمان سفید، گچ و پودر سنگ)
- ورود و تخلیه دیوارهای پیش ساخته ایزی وال جهت استفاده در تیغه چینی داخلی واحدهای مسکونی
- ورود و تخلیه کابینت ها، درب اتاق ها و سرویس ها و شیشه پنجره ها ی واحد های نمونه

شرح اجرا

۱۴۰۳،۰۸،۳۰

تصویر نقطه ای ضلع
جنوب (تصویر شماره یک)



۱۴۰۳،۰۹،۳۰

تصویر نقطه ای ضلع جنوب (تصویر شماره دو)



۱۴۰۳،۰۸،۳۰

تصویر نقطه ای ضلع
شمال (تصویر شماره یک)



۱۴۰۳،۰۹،۳۰

تصویر نقطه ای ضلع شمال (تصویر شماره دو)



